



ILE KOSZTUJE NASZE MIASTO?

KOSTRZYN NAD ODRĄ

- MISJA MIASTA -

**CELEM POLITYKI ROZWOJU
KOSTRZYNA NAD ODRĄ
JEST DYNAMICZNY ROZWÓJ MIASTA,
ZAPEWNIAJĄCY WYSOKĄ JAKOŚĆ
ŻYCIA MIESZKAŃCÓW POPRZECZ
EFEKTYWNE WYKORZYSTANIE
JEGO ATRAKCYJNOŚCI
GOSPODARCZEJ I TURYSTYCZNEJ.**

MIASTO KOSTRZYN NAD ODRĄ

UL. Graniczna 2
66-470 KOSTRZYN NAD ODRĄ
Telefon: 95 7278100
Faks: 95 7278102
Adres e-mail:
urzad@kostrzyn.um.gov.pl
Adres serwisu internetowego:
<http://www.kostrzyn.pl>



SZANOWNI MIESZKAŃCY!

Granice swobodnego dysponowania przez samorząd środkami finansowymi pochodzącymi z jego budżetu wyznaczają zadania własne gminy oraz zadania zlecone z zakresu administracji rządowej. Dlatego zasada samodzielnego prowadzenia przez gminy gospodarki finansowej w oparciu o własny budżet, nie oznacza w praktyce samodzielności rozumianej jako dowolność w zakresie pozyskiwania i wydatkowania środków. Będąc świadomym i odpowiedzialnym samorządem miejskim, który respektuje polskie ustawodawstwo - przygotowujemy i realizujemy budżet w oparciu o podstawowe zasady jego funkcjonowania.

Tegoroczny budżet został skonstruowany z myślą o naszej lokalnej społeczności, z uwzględnieniem jej oczekiwań i zgłaszanych potrzeb. Opracowanie budżetu na rok 2018 odbywało się w atmosferze twórczej pracy i perspektywicznego myślenia. Jest to budżet rekordowy, ponieważ po raz pierwszy została przekroczona kwota 100 mln. zł. Budżet został jednogłośnie przyjęty Uchwałą Rady Miasta Kostrzyna nad Odrą. Jest to plan ambitny, ale wierzę, że przy udziale doświadczonego zespołu samorządowców, pracowników, a przede wszystkim zaangażowanych Mieszkańców Kostrzyna, możliwy do realizacji.

Niniejszym mam przyjemność przekazać Państwu Broszurę Informacyjną dotyczącą naszego budżetu na rok 2018. Bądźmy świadomymi obywatelami, abyśmy mogli wspólnie zadbać o naszą małą Ojczyznę, jaką jest nasze Miasto.

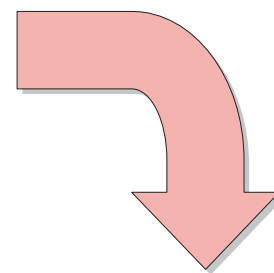
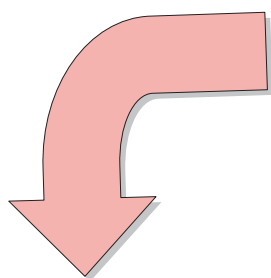
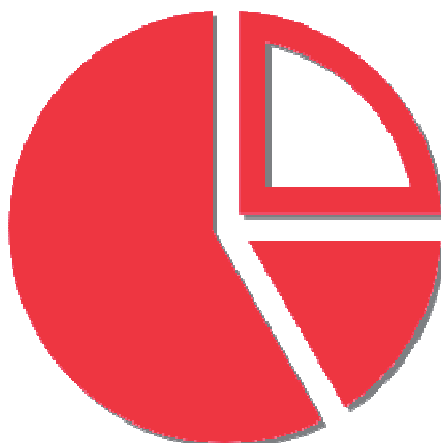
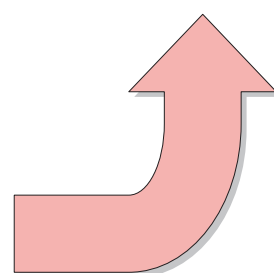
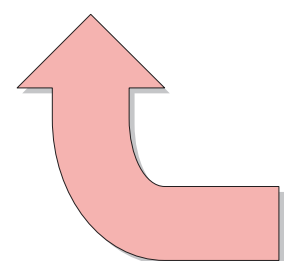
Andrzej Kunt
Andrzej Kunt
Burmistrz Miasta Kostrzyna nad Odrą



NASZE BUDŻETY W LATACH 2015 - 2018

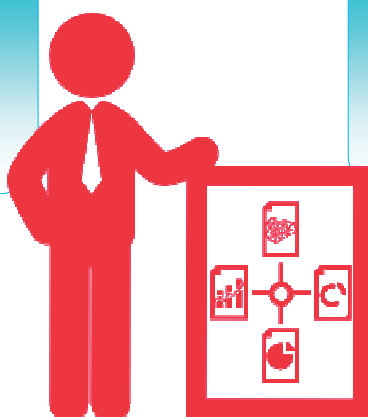
ROK 2015
76.387.589,95
Realizacja

ROK 2016
83.081.921,23
Realizacja

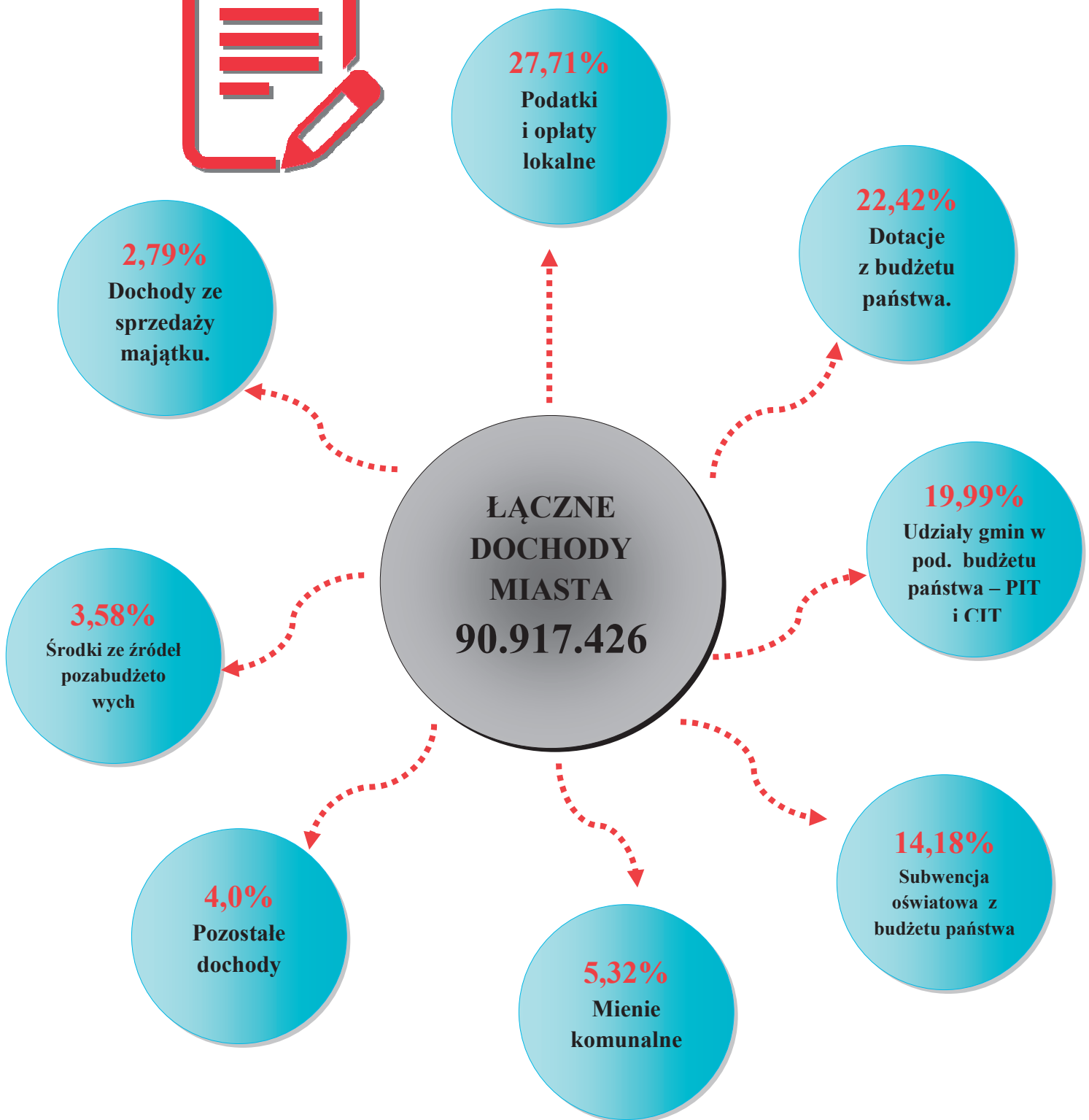


ROK 2017
94.141.757,47
Plan

ROK 2018
103.711.934,00
Prognoza



SKĄD SIĘ BIORĄ PIENIĄDZE W BUDŻECIE?

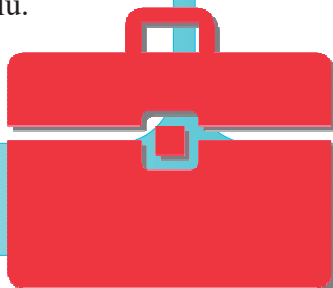


25.191.000 zł

Podatki i opłaty lokalne, w tym: podatek od nieruchomości, rolny, leśny, opłaty skarbowe, zezwolenie na sprzedaż alkoholu.

20.385.927 zł

Dotacje z budżetu państwa, w tym na zadania zlecone, w szczególności, pomoc społeczna, pomoc rodzinie.



18.175.852 zł

Udziały gmin w pod. budżetu państwa - PIT i CIT.

12.894.677 zł

Subwencja oświatowa z budżetu państwa.

4.834.826 zł

Mienie komunalne, w tym: opłaty z najmu, dzierżawy, opłaty za użytkowanie wieczyste.

3.639.968 zł

Pozostałe dochody, w tym: opłaty za cmentarz, mandaty porządkowe, odsetki z rach.bankowych, wpływy z opłat i usług w jednostkach miasta, opłaty i kary za korzystanie ze środowiska, opłata za gospodarowanie odpadami..



3.258.176 zł

Środki ze źródeł pozabudżetowych, tj. środki unijne.

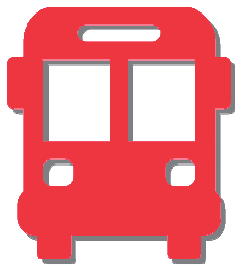
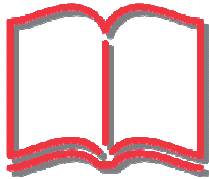
2.537.000 zł

Dochody ze sprzedaży majątku miasta, przede wszystkim grunty i mieszkania komunalne.

NA CO WYDAJEMY NAJWIĘCEJ PIENIĘDZY?

ŁĄCZNE WYDATKI BIEŻĄCE MIASTA

83.890.047 zł.



Oświata i wychowanie

Rodzina

Administracja publiczna

Gospodarka komunalna i ochrona
środowiska

Pomoc społeczna

Kultura i ochrona dziedzictwa narodowego

Gospodarka mieszkaniowa

Kultura fizyczna

Obsługa długu publicznego

Ochrona zdrowia

Transport i łączność

Bezpieczeństwo publiczne i ochrona
przeciwpożarowa

31.420.296 zł

Oświata i wychowanie, w tym: bieżące utrzymanie i remonty w szkołach, gimnazjach, przedszkolach, świetlice szkolne oraz pomoc materialna dla uczniów



16.773.411 zł

Rodzina, w tym: świadczenia rodzinne, świadczenia alimentacyjne, świadczenia wychowawcze (500+), rodziny zastępcze, funkcjonowanie żłobków..



8.885.303 zł

Administracja publiczna, w tym: utrzymanie Urzędu Miasta i Rady Miasta, realizacja zadań zleconych, dotacja dla Starostwa powiatowego (komunikacja, budownictwo), promocja Miasta, opłaty do związków i stowarzyszeń, w których miasto jest członkiem.

7.813.503 zł

Gospodarka komunalna i ochrona środowiska, w tym: gospodarka odpadami, oczyszczanie miasta, utrzymanie zieleni, oświetlenie w mieście, ochrona środowiska, opieka nad zwierzętami.



6.436.939 zł

Pomoc społeczna, w tym: utrzymanie Ośrodka pomocy społecznej, utrzymanie osób przebywających w DPS poza miastem, utrzymanie Klubu Integracji Społecznej, świadczenia społeczne, wypłata dodatków mieszkaniowych.

3.696.000 zł

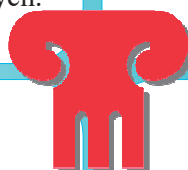
Kultura i ochrona dziedzictwa narodowego, w tym: działalność instytucji kultury (Dom Kultury, Biblioteka, Muzeum Twierdzy) oraz wsparcie dla stowarzyszeń realizujących zadania z zakresu kultury.

2.500.000 zł

Gospodarka mieszkaniowa, w tym: utrzymanie bieżące i remonty mieszkań komunalnych, wynajem lokali mieszkalnych od spółdzielni mieszkaniowych, przygotowanie gruntów i mieszkań do sprzedaży, promocja gruntów, koszty utrzym. lokali użytkowych.

2.343.414 zł

Kultura fizyczna, w tym: utrzymanie Miejskiego Ośrodka Sportu i Rekreacji, hali sportowej, basenu miejskiego oraz wsparcie dla stowarzyszeń sportowych.



1.136.100 zł

Obsługa długu publicznego, w tym: odsetki od zaciągniętych przez miasto kredytów, zabezpieczenie płatności rat i odsetek od poręczenia kredytu przez Miasto.

709.000 zł

Ochrona zdrowia, w tym: wydatki na realizację zadań z tytułu przeciwdziałania alkoholizmowi, zwalczania narkomanii, zakup szczepionek przeciw pneumokokom oraz wsparcie dla stowarzyszeń realizujących zadania z zakresu ochrony zdrowia.

669.280 zł

Transport i łączność, w tym: utrzymanie transportu lokalnego, utrzymanie ulic, remonty nawierzchni dróg i chodników, ubezpieczenie ulic, utrzymanie rowów przydrożnych w ul. Asfaltowej i ul. Kostrzyńskiej



546.035 zł

Bezpieczeństwo publiczne i ochrona przeciwpożarowa, w tym: Straż Miejska, Obrona Cywilna oraz utrzymanie systemu monitoringu w mieście

NAJWAŻNIEJSZE INWESTYCJE NA 2018 ROK

**19.821.887 ZŁ. TO ŁĄCZNY KOSZT
PLANOWANYCH NA 2018 ROK INWESTYCJI
W TYM 6.519.774 ZŁ. ŚRODKI Z UNII EUROPEJSKIEJ**

4.300.000 zł

**Kostrzyńskie Centrum Szkolenia Zapaśniczego
II etap**



4.030.000 zł

**Budowa Żłobka w
Kostrzynie nad Odrą**

1.700.000 zł

**Remont basenu
pływackiego dla dzieci
II etap**

1.700.000 zł

**Przebudowa drogi oraz chodnika przy
ul. Olczaka wraz ze skrzyżowaniem
z ul. Fabryczną oraz oświetlenia ulicznego
przy ul. Olczaka w Kostrzynie nad Odrą**



943.113 zł

**Budowa krytej pływalni w Kostrzynie nad Odrą
I etap**

883.000 zł

Kostrzyński e-Urząd

764.000 zł

**Poprawa jakości środowiska miejskiego poprzez
renowację i rozwój wybranych terenów zieleni
w Gorzowie Wlkp., Kostrzynie nad Odrą
i Dębnie**

600.000 zł

**Remont wieży na budynku
Straży Pożarnej oraz
budowa masztu antenowego**

600.000 zł

**Budowa dróg na Osiedlu Kostrzyn Południe
(ulica Łódzka i kanalizacja deszczowa w ulicy
Południowej) II etap**

500.000 zł

**Budowa infrastruktury
rekreacji dla dzieci i młodzieży
(skate park i plac zabaw
w ramach programu Zielona
Dolina)**

700.000 zł

**Rozbudowa infrastruktury sportowej obiektów
MOSiR w Kostrzynie nad Odrą (renowacja
nawierzchni trawiastej płyty boiska, budowa
szatni, wymiana parkietu w sali sportowej,
remont dachu i malowanie sufitu w Sali
sportowej) oraz remont pokrycia dachu
i pomieszczeń socjalnych w Hali Sportowej
przy ul. Wojska Polskiego**

342.774 zł

**Miejsca pamięci Odry i Warty - Willa Wagnera
przy ul. Kopernika (stary Urząd) I etap**

300.000 zł

**Szkoła Podstawowa Nr 2 -
Wymiana instalacji wod-kan
i CO wraz z automatyką
i remontem łazienki chłopięcej
na III piętrze w starej części
szkoły**

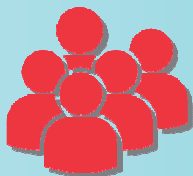
250.000 zł

**Budowa dróg tymczasowych na terenie miasta
(Zacisze, Leśna, Środkowa, Willowa, Os.
Szumiłowo - dz. Nr 236/2, Os. Drzewice dojazd
do dz. Nr 230/8-230/25)**

250.000 zł

Budowa kanalizacji na Os. Drzewice

WYDATKI NA ORGANIZACJE POZARZĄDOWE W 2018 ROKU



ŁĄCZNE WYDATKI

848.000 ZŁ.

10.000 zł.

Promocja turystyki wodnej w
Kostrzynie nad
Odrą

10.000 zł.

Patrowanie niebezpiecznych
rejonów i kanałów oraz
zabezpieczenie rzek

5.000 zł.

Edukacja proobronna

30.000 zł.

Organizacja wypoczynku letniego
dla dzieci i młodzieży z rodzin
ubogich lub patologicznych

36.000 zł

Prowadzenie Klubu Abstynenta

50.000 zł.

Prowadzenie świetlicy
socjoterapeutycznej

3.000 zł.

Wspieranie ośrodków leczenia
uzależnień

15.000 zł.

Pomoc i wsparcia nieuleczalnie
chorym mieszkańcom miasta -
hospicjum

10.000 zł.

Akcja profilaktyczna
Nie nowotworom u dzieci

3.000 zł.

Spotkania, konferencje i akcje
profilaktyczne z zakresu promocji
zdrowia

2.000 zł.

Łagodzenie ubóstwa.
Przeciwdziałanie procederowi
żebractwa.

7.000 zł.

Koordinowanie działań na rzecz
osób niepełnosprawnych.

3.000 zł.

Ochrona przyrody oraz działanie
proekologiczne na rzecz poprawy
środowiska wodnego

30.000 zł.

Aktywizacja seniorów i osób
niepełnosprawnych - konferencje,
wykłady, warsztaty tematyczne, kursy
iezwkowe. komputerowe itp.

8.000 zł.

Realizacja programów dla dzieci i
młodzieży w zakresie wychowania i
edukacji obywatelskiej-patriotycznej

15.000 zł.

Organizacja zajęć tańca
nowoczesnego - rozwijanie pasji
tanecznych

10.000 zł.

Warsztaty muzyczne - edukacja
muzyczna rodzin - rozwijanie pasji
muzycznych

285.000 zł.

Szkolenie dzieci i młodzieży
w sekcjach sportowych

15.000 zł.

Organizacja spotkań, wydarzeń i
konferencji o charakterze
sportowym

300.000 zł.

Wspieranie rozwoju sportu

1.000 zł.

Działalność sportowa związana
z tresurą psów

TWOJA 1 ZŁOTÓWKA W 2018 ROKU W UDZIALE BUDŻETU MIASTA



Przy Twoich zarobkach ok. 4.200,00 zł brutto, podatek dochodowy, który odprowadzasz do Budżetu Państwa to kwota 305,00 zł. Budżet Państwa przekazuje do Budżetu Miasta tylko część Twojego podatku, tj. 37,98 %, zatem do kasy Miasta trafia z powrotem ok. 115,84 zł Twojego podatku. Przeznaczamy go na:

0,06 zł.
ROLNICTWO
I ŁOWIECTWO

5,60 zł
GOSPODARKA MIESZKANIOWA

0,47 zł.
DZIAŁALNOŚĆ USŁUGOWA

0,02 zł.
TURYSTYKA

19,45 zł.
ADMINISTRACJA
PUBLICZNA

1,32 zł.
TRANSPORT
I ŁĄCZNOŚĆ

1,22 zł.
BEZPIECZEŃSTWO
PUBLICZNE I OCHRONA
PRZECIWPOŻAROWA

2,54 zł.
OBSŁUGA
DŁUGU
PUBLICZNEGO
(odsetki od
kredytów
zaciągniętych przez
miasto)

0,09 zł.
OBRONA
NARODOWA

38,84 zł.
OŚWIATA I WYCHOWANIE

1,46 zł.
RÓŻNE ROZLICZENIA
(rezerwy w Budżecie na zabezpieczenie środków
części własnej w projektach unijnych oraz na nowe
zadania inwestycyjne)

1,20 zł.
EDUKACYJNA OPIEKA
WYCHOWAWCZA

1,59 zł.
OCHRONA ZDROWIA

9,30 zł.
POMOC SPOŁECZNA

17,50 zł.
GOSPODARKA KOMUNALNA
I OCHRONA ŚRODOWISKA

1,63 zł.
RODZINA

5,25 zł.
KULTURA FIZYCZNA I SPORT

8,28 zł.
KULTURA I OCHRONA
DZIEDZICTWA
NARODOWEGO

TYLE WYDAJEMY NA DROGI, OŚWIETLENIE I OCZYSZCZANIE MIASTA

3.949.280 zł

Roczne wydatki na budowę i remonty dróg

2.262.000 zł

Roczne utrzymanie czystości w mieście

1.134.500 zł

Roczne oświetlenie ulic

60.000 zł

Utrzymanie fontann

30.000 zł

Przygotowanie miasta do świąt i uroczystości

16.945 zł

Budowa 100m² chodnika

301.745 zł

Przebudowa 100 mb drogi wraz z chodnikiem

2.165 zł

Budowa 1 mb kanalizacji deszczowej Ø 500

191,61 zł

Budowa 1 m² parkingu

6.446 zł

Postawienie lampy ulicznej

45,15 zł

Sprzątanie jednorazowe 100 mb. drogi

8,01 zł

Odśnieżanie jednorazowe 100 m² pasa drogowego

95,33 zł

Naprawa 1 m² dziury w drodze

235 zł

Postawienie znaku drogowego

32.583 zł

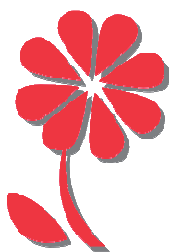
Budowa 100 mb drogi tymczasowej z płyt PDTP

103,32 zł

Pomalowanie jednego przejścia dla pieszych

TYLE WYDAJEMY NA ZIELEŃ MIEJSKĄ I CMENTARZE

1.635.000 zł
Łączne wydatki na zielenie miejską



232.000 zł
Łączne utrzymanie cmentarzy

916.097 zł
Utrzymanie zieleni w
mieście

301.299 zł
Utrzymanie Parku
Miejskiego

200.000 zł
Wydatki inwestycyjne na
budowę terenów zielonych
i infrastruktury rekreacji
dla dzieci i młodzieży

2,89 zł
Utrzymanie
1 m² trawnika

25.000 zł
Roczne utrzymanie placów zabaw

50.000 zł
Nasadzenia jednoroczne
kwiatów w mieście

112.500 zł
Utrzymanie cmentarza
komunalnego

2.500 zł
Utrzymanie cmentarza na
Os. Szumiłowo

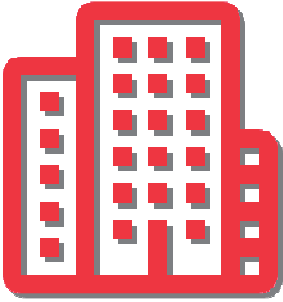
235,40 zł
20 - letnia opłata za grób
wnoszona przez
mieszkańców

105.000 zł
Budowa kolumbarium

12.000 zł
Utrzymanie cmentarzy wojennych



TYLE WYDAJEMY NA GOSPODARKE MIESZKANIOWA



2.135.700 zł

Łączne wydatki na gospodarkę mieszkaniową

1.649.700 zł

**Oplaty związane z utrzymaniem lokali
komunalnych i socjalnych**

8,72 zł

**Najwyższy czynsz
w lokalu komunalnym
(50 m²)**

4,57 zł

**Najniższy czynsz
w lokalu
komunalnym
(50 m²) przy
zastosowaniu ulg**

2,29 zł

Czynsz najmu 1 m² lokalu socjalnego

439.000 zł

**Remont mieszkań
komunalnych**

3.090 zł

**Budowa 1 m² mieszkań
socjalnych**

238

**Mieszkań komunalnych
na stanie miasta**

163

**Mieszkania
socjalne na stanie
miasta**

TYLE WYDAJEMY NA OCHRONĘ ŚRODOWISKA



2.668.053 zł

Łączne wydatki na ochronę środowiska

2.481.101 zł

Gospodarka odpadami

8425

Osób segregujących
śmieci

7518

Osób
niesegregujących
śmieci

10,00 zł

Miesięczna opłata dla osób
segregujących śmieci

15,00 zł

Miesięczna opłata dla osób niesegregujących
śmieci

2.110.445 zł

Odbieranie i unieszkodliwienie odpadów

30.000 zł

Ochrona zwierząt

50.000 zł

Ochrona powietrza

4.000 zł

Konserwacja studni
publicznych

TYLE WYDAJEMY NA BEZPIECZEŃSTWO I RODZINĘ

1.437.835 zł

Łączne wydatki na bezpieczeństwo

339.335 zł

Utrzymanie Straży Miejskiej

3

Zatrudnionych Strażników
Straży Miejskiej
(31.12.2017)

11.000 zł

Utrzymanie Straży Pożarnej

357

Zgłoszeń mieszkańców
(w 2017 roku)

114.800 zł

Utrzymanie Obrony Cywilnej oraz
pozostałe wydatki obronne

1.475 zł

Średniomiesięczny koszt
utrzymania monitoringu

665

Interwencji
Straży Miejskiej
rocznie

10.000 zł

Miesięczne
utrzymanie
hydrantów
p/pożarowych

16.773.411 zł

Łączne wydatki bieżące na pomoc rodzinie
(środki z Budżetu Państwa – 16.044.000 zł)



4.294.009 zł

Zasiłki rodzinne

300 zł

Miesięczna dopłata miasta do
utrzymania dziecka w żłobku
niepublicznym

1.140.600 zł

Zasiłki alimentacyjne

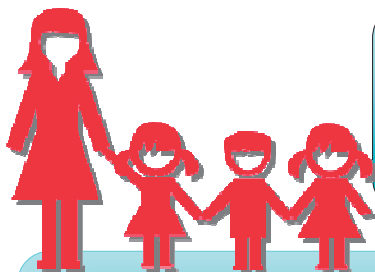
352.800 zł

Roczna dotacja dla
żłobków niepublicznych

10.056.000 zł

Zasiłki wychowawcze (Rodzina 500+)

TYLE WYDAJEMY NA OŚWIATĘ I EDUKACJĘ



31.939.296 zł

Łączne wydatki oświatę i edukację
(Subwencja oświatowa i dotacje z Budżetu Państwa – 13.544.677 zł)

30.882.612 zł

Bieżące utrzymanie szkół
i przedszkoli

519.000 zł.

Wydatki
inwestycyjne
w szkołach
i przedszkolach

18.394.619 zł.

Dopłata miasta do oświaty i
edukacji, w tym przedszkola, które
są zadaniem własnym miasta

8

Publicznych przedszkoli i szkół

357

Dzieci w niepublicznych
przedszkolach

4

Niepubliczne przedszkola

8.810.460 zł

Utrzymanie
przedszkoli
publicznych
i niepublicznych

417

Dzieci w publicznych
przedszkolach

1.129,44 zł

Miesięczne utrzymanie dziecka
w przedszkolu publicznym

847,08 zł

Miesięczna dotacja na dziecko w przedszkolu
niepublicznym

15.120.324 zł

Utrzymanie szkół podstawowych

770,19 zł

Miesięczne utrzymanie dziecka w szkole podstawowej

1.832.420 zł

Utrzymanie gimnazjów



530,21 zł

Miesięczne utrzymanie dziecka w gimnazjum

TYLE WYDAJEMY NA POMOC SPOŁECZNĄ



6.461.939 zł

Łączne wydatki pomoc społeczną
(Dotacje z Budżetu Państwa – 2.186.636 zł)

932

Osoby korzystają
z pomocy społecznej

2.487.501 zł.

Przeznaczono na
świadczenia społeczne

250.000 zł.

Przeznaczono na dopłatę
do wyżywienia

208

Uczniów w szkołach
korzysta z dopłaty do
wyżywienia

26

Dzieci w przedszkolach
korzysta
z dopłaty do wyżywienia

49

Osób przebywa w Domach
Pomocy Społecznej

2.059,36 zł

Miesięczny koszt utrzymania osoby
w DPS

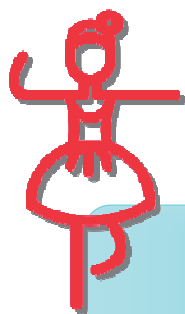
450.000 zł

Przeznaczamy na wypłatę dodatków mieszkaniowych

166

Średnio gospodarstw domowych
korzysta miesięcznie z dodatków
mieszkaniowych

TYLE WYDAJEMY NA KULTURĘ



4.038.774 zł

Łączne wydatki kulturę

1.600.000 zł.

Dotacja miasta dla Kostrzyńskiego Centrum Kultury

165.000 zł.

Organizacja Pikniku Majowego

1.100.000 zł.

Dotacja miasta dla Miejskiej Biblioteki Publicznej

49.200 zł.

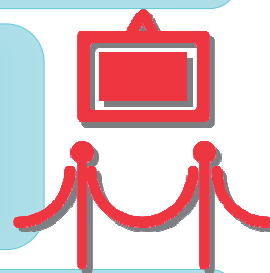
Zakup księgozbioru

900.000 zł.

Dotacja miasta dla Muzeum Twierdzy

50.000 zł.

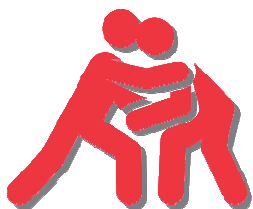
Organizacja Dni Twierdzy



342.774 zł.

Zadania inwestycyjne na kulturę

TYLE WYDAJEMY NA KULTURĘ FIZYCZNĄ



9.685.527 zł

Łączne wydatki kulturę fizyczną

1.742.414 zł

**Utrzymanie Miejskiego Ośrodka Sportu i
Rekreacji**

125.000 zł.

Utrzymanie basenu

170.000 zł.

**Utrzymanie Hali Sportowej
p/ul. Woj. Polskiego**

120.000 zł.

**Utrzymanie Przystani
Delfin**

20.000 zł.

**Miesięczne utrzymanie
boiska na stadionie**

20.000 zł.

**Miesięczny koszt oczyszczania
wody w basenie**



7.643.113 zł.

**Wydatki inwestycyjne na obiekty
kultury fizycznej w mieście**

601.000 zł.

**Wydatki na organizacje pozarządowe
realizujące zadania dotyczące kultury
fizycznej dla dzieci, młodzieży i dorosłych**